

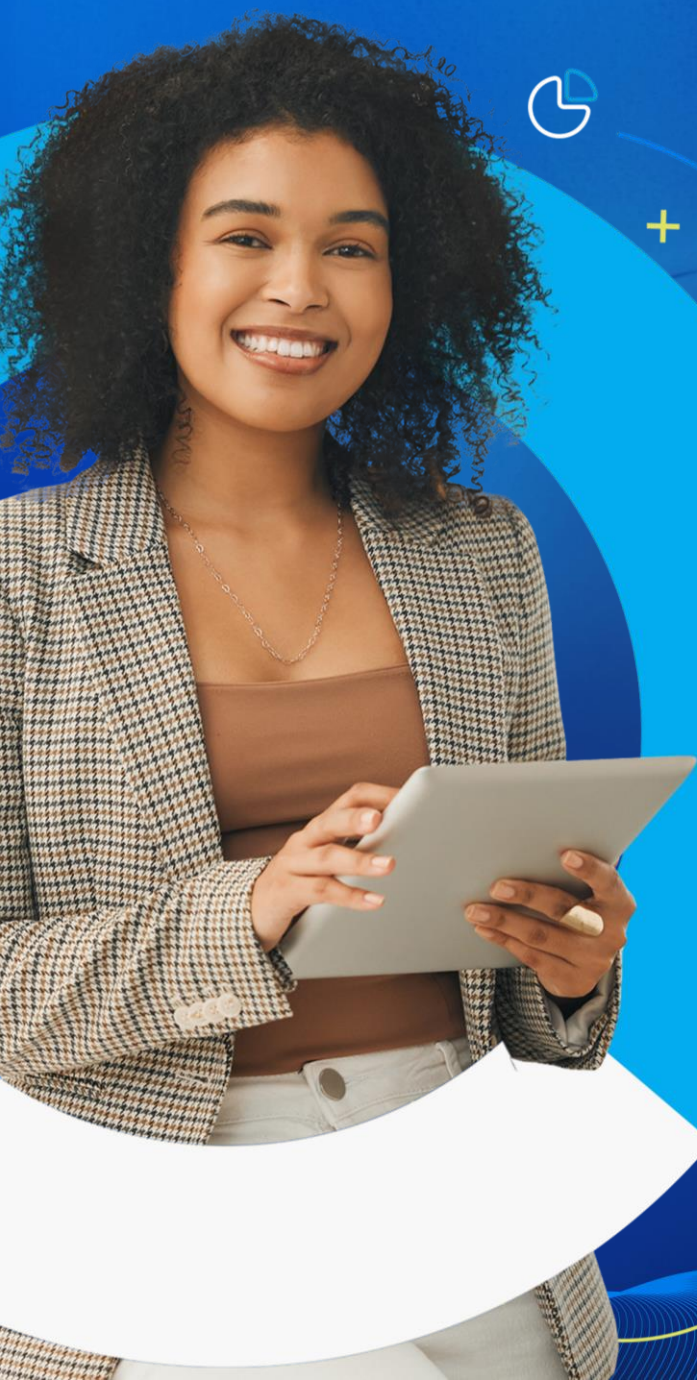
+ 0.19%



Índice Cielo do Varejo Ampliado

• ICVA

Cielo •



+



-



Análise do mês
Setembro de
2024



cielo

Juntos pelo seu negócio

Índice Cielo de Varejo Ampliado

Período analisado: 01/09/24 – 30/09/24

Deflacionado



O varejo cai

-3,3%

Crescimento ano contra ano, deflacionado e sem ajuste de calendário.

Nominal



O varejo cresce

1,1%

em comparação com o mesmo período de 2023.

E-commerce



0,9%

em comparação com o mesmo período de 2023.

Comércio físico



1,1%

em comparação com o mesmo período de 2023

Macrossetores | Crescimento anual:

Valores deflacionados sem ajuste de calendário

Serviços

-3,6%



Recreação e lazer

Estética e cabeleireiros

Bens não duráveis

-2,9%



Drogarias e farmácias

Postos de Gasolina

Bens duráveis

-4,5%



Óticas e joalherias

Vestuário + artigos esportivos

Desempenho deflacionado do varejo por regiões

-3,1%

Norte

-3,6%

Nordeste

-5,0%

Centro-Oeste

-4,0%

Sudeste

-2,1%

Sul

”

Um dos fatores que pode ter afetado o desempenho do Varejo foi o efeito de calendário. O mês de setembro em 2024 contou com um domingo a mais, dia tradicionalmente fraco para o comércio. Em 2023, houve ainda um sábado adicional que caiu no início do mês, período favorável ao consumo por causa do recebimento de salários. Essa diferença gera uma mudança significativa na dinâmica mensal do comércio



”

Para mais informações:

icva@cielo.com.br

<https://www.cielo.com.br/inteligencia-de-dados/>

Assessoria de Imprensa | comunicacaocorporativa@cielo.com.br

Varejo cai 3,3% em setembro

Os três macrossetores apresentaram queda. O comércio não cresce desde fevereiro

(Barueri – 08/10/2024) – O faturamento do Varejo em setembro caiu 3,3%, descontada a inflação, em comparação com o mesmo mês de 2023, de acordo com o Índice Cielo do Varejo Ampliado (ICVA). É o sétimo mês consecutivo sem crescimento do comércio. Em termos nominais, que espelham a receita de vendas observadas pelo varejista e embutem a inflação, houve alta de 1,1%.

Os três macrossetores do Varejo apresentaram queda. Bens Duráveis e Semiduráveis recuou 4,5%, influenciado principalmente pelo setor de Vestuário e Artigos Esportivos. O macrossetor de Serviços caiu 3,6%, com a maior variação negativa observada em Estética e Cabeleireiros. Bens Não Duráveis teve retração de 2,9%, puxado principalmente pelo setor de Postos de Combustíveis.

“Um dos fatores que pode ter afetado o desempenho do Varejo foi o efeito de calendário. O mês de setembro em 2024 contou com um domingo a mais, dia tradicionalmente fraco para o comércio. Em 2023, houve ainda um sábado adicional que caiu no início do mês, período favorável ao consumo por causa do recebimento de salários. Essa diferença gera uma mudança significativa na dinâmica mensal do comércio”, afirma Carlos Alves, vice-presidente de Tecnologia e Negócios da Cielo.



E-COMMERCE E VENDAS PRESENCIAIS

Em termos nominais, ou seja, que refletem a receita observada pelo varejista, o e-commerce cresceu 0,9% em setembro no país. Já nas vendas presenciais a alta foi de 1,4% em relação ao mesmo mês de 2023.

INFLAÇÃO

O Índice de Preços ao Consumidor Amplo 15 (IPCA-15), prévia do IPCA divulgada pelo IBGE, registrou alta de 0,13% para o mês de setembro. Segundo o instituto, o principal impacto foi a alta de 0,84% da conta de energia elétrica residencial.

Ao ponderar o IPCA e o IPCA-15 pelos setores e pesos do ICVA, a inflação do varejo ampliado acumulada em 12 meses em setembro foi de 4,6%.

REGIÕES

De acordo com o ICVA deflacionado e com ajuste de calendário, os resultados de cada região em relação a setembro de 2023 foram: Centro-Oeste (-5,0%), Sudeste (-4,0%), Nordeste (-3,6%), Norte (-3,1%) e Sul (-2,1%).

Pelo ICVA nominal – que não considera o desconto da inflação – e com ajuste de calendário, os resultados foram: Sudeste (3,8%), Sul (3,8%), Norte (2,9%), Nordeste (2,5%) e Centro Oeste (1,2%)



SOBRE O ICVA

O Índice Cielo do Varejo Ampliado (ICVA) acompanha mensalmente a evolução do varejo brasileiro, de acordo com as vendas realizadas em 18 setores mapeados pela Cielo, desde pequenos lojistas a grandes varejistas. Eles respondem por cerca de 780 mil varejistas credenciados à companhia. O peso de cada setor no resultado geral do indicador é definido pelo seu desempenho no mês.

O ICVA foi desenvolvido pela área de Business Analytics da Cielo com o objetivo de oferecer mensalmente uma fotografia do comércio varejista do país a partir de informações reais.

COMO É CALCULADO

A unidade de Business Analytics da Cielo desenvolveu modelos matemáticos e estatísticos que foram aplicados à base da companhia com o objetivo de isolar os efeitos do comportamento competitivo do mercado de credenciamento - como a variação de market share - e os da substituição de cheque e dinheiro no consumo. Dessa forma, o indicador não reflete somente a atividade do comércio pelo movimento com cartões, mas, sim, a real dinâmica de consumo no ponto de venda.

Esse índice não é de forma alguma a prévia dos resultados da Cielo, que é impactado por uma série de outras alavancas, tanto de receitas quanto de custos e despesas.

ENTENDA O ÍNDICE

ICVA Nominal – Indica o crescimento da receita nominal de vendas no varejo ampliado do período, comparando com o mesmo período do ano anterior. Reflete o que o varejista de fato observa nas suas vendas.

ICVA Deflacionado – ICVA Nominal descontado da inflação. Para isso, é utilizado um deflator que é calculado a partir do Índice de Preços ao Consumidor Amplo (IPCA), apurado pelo IBGE, ajustado ao mix e pesos dos setores contidos no ICVA. Reflete o crescimento real do varejo, sem a contribuição do aumento de preços.

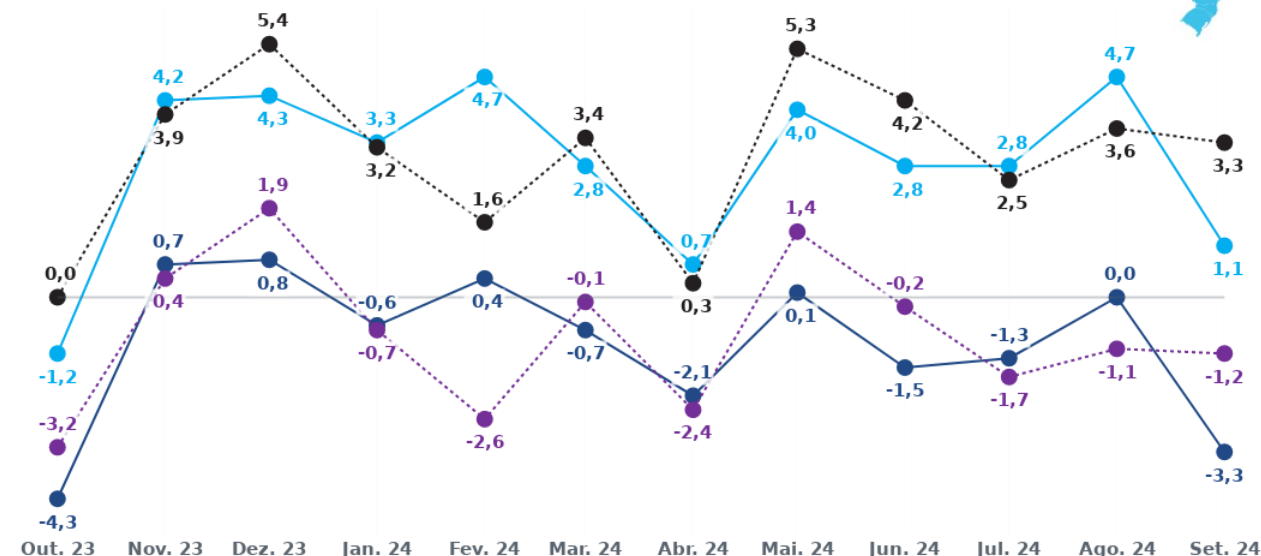
ICVA Nominal/Deflacionado com ajuste calendário – ICVA sem os efeitos de calendário que impactam determinado mês/período, quando comparado com o mesmo mês/período do ano anterior. Reflete como está o ritmo do crescimento, permitindo observar acelerações e desacelerações do índice.

ICVA E-commerce - Indicador do crescimento da receita nominal no canal de vendas online do varejo do período em comparação com o período equivalente do ano anterior.



Crescimento da Receita de Vendas no Brasil

Ano contra ano

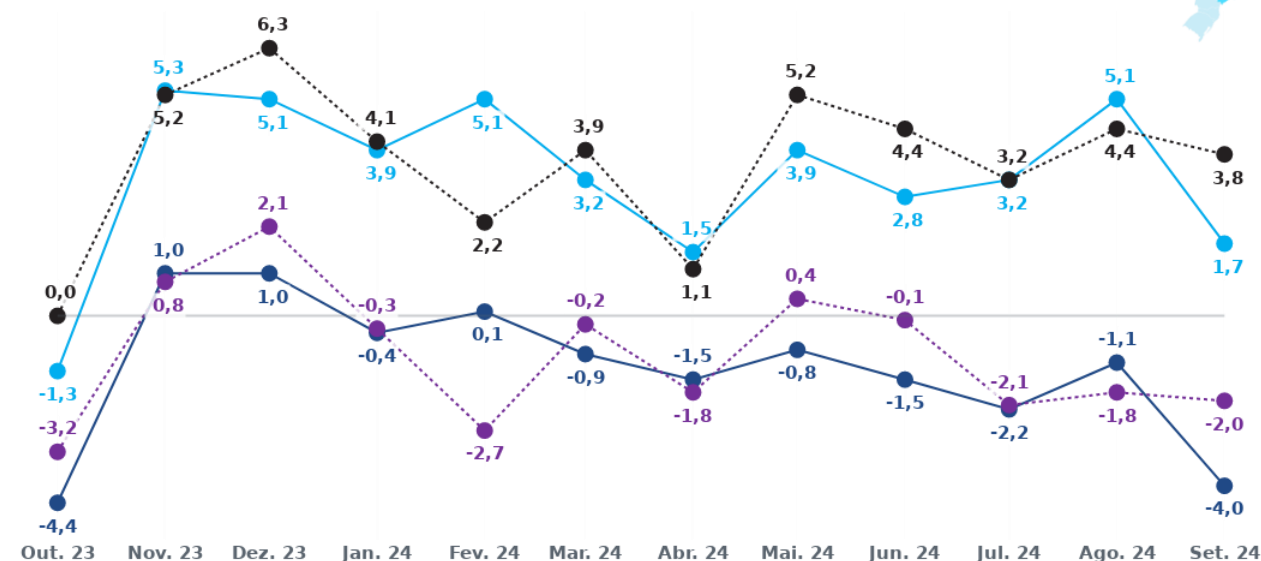


*Deflação pelo IPCA e IPCA 15 ajustado ao mix e pesos dos setores contidos no ICVA

— ICVA Nominal
 ICVA Nominal c/ ajuste calendário
 — ICVA Deflacionado*
 ICVA Deflacionado* c/ ajuste calendário

Crescimento da Receita de Vendas na região Sudeste

Ano contra ano



*Deflação pelo IPCA e IPCA 15 ajustado ao mix e pesos dos setores contidos no ICVA

— ICVA Nominal
 ICVA Nominal c/ ajuste calendário
 — ICVA Deflacionado*
 ICVA Deflacionado* c/ ajuste calendário

Para mais informações:

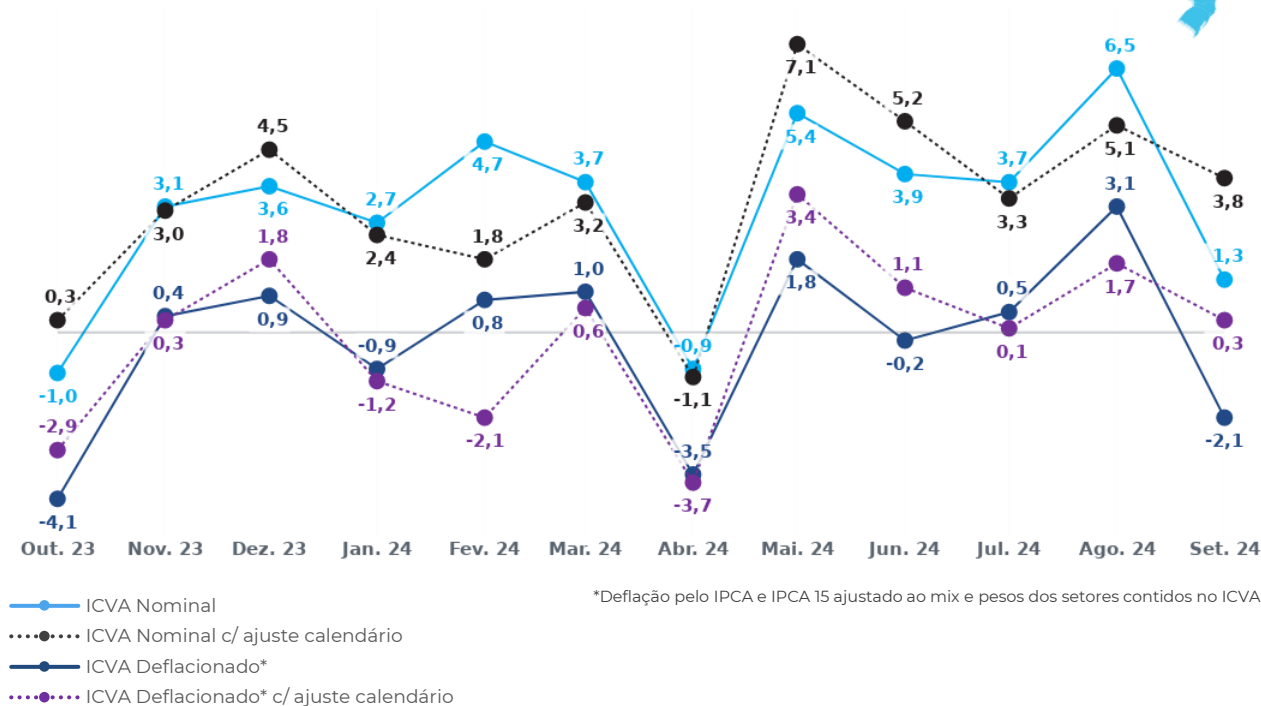
✉ icva@cielo.com.br

🌐 <https://www.cielo.com.br/inteligencia-de-dados/>

Assessoria de Imprensa | comunicacaocorporativa@cielo.com.br

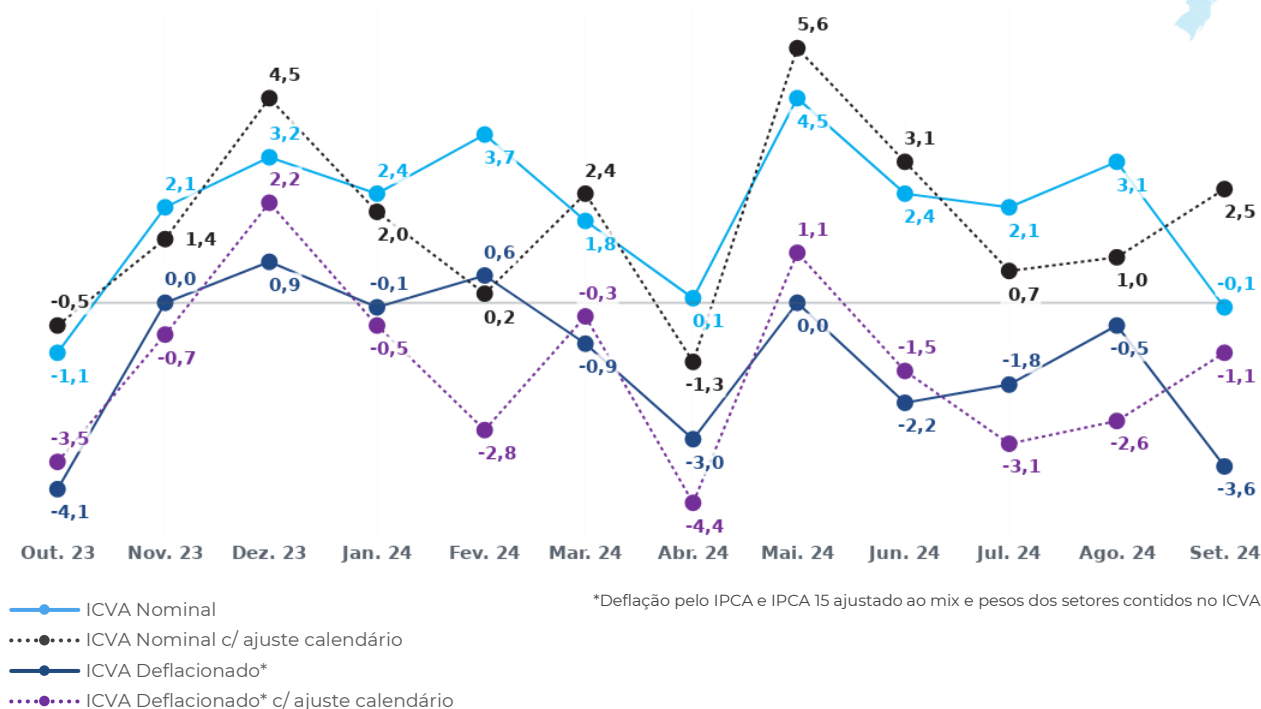
Crescimento da Receita de Vendas na região Sul

Ano contra ano



Crescimento da Receita de Vendas na região Nordeste

Ano contra ano



Para mais informações:

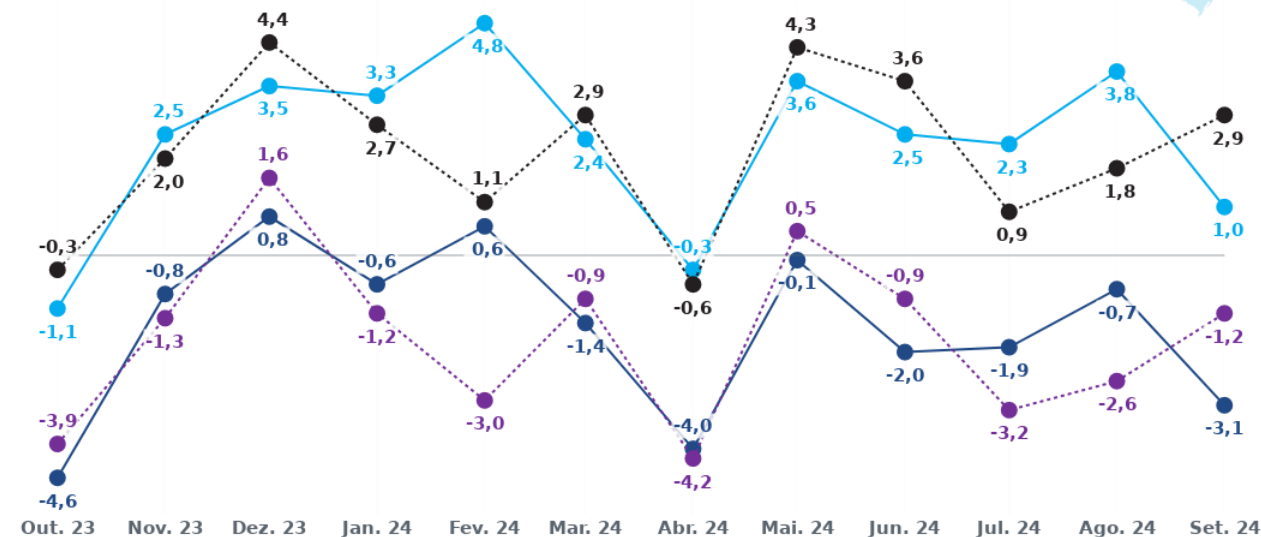
icva@cielo.com.br

<https://www.cielo.com.br/inteligencia-de-dados/>

Assessoria de Imprensa | comunicacaocorporativa@cielo.com.br

Crescimento da Receita de Vendas na região Norte

Ano contra ano

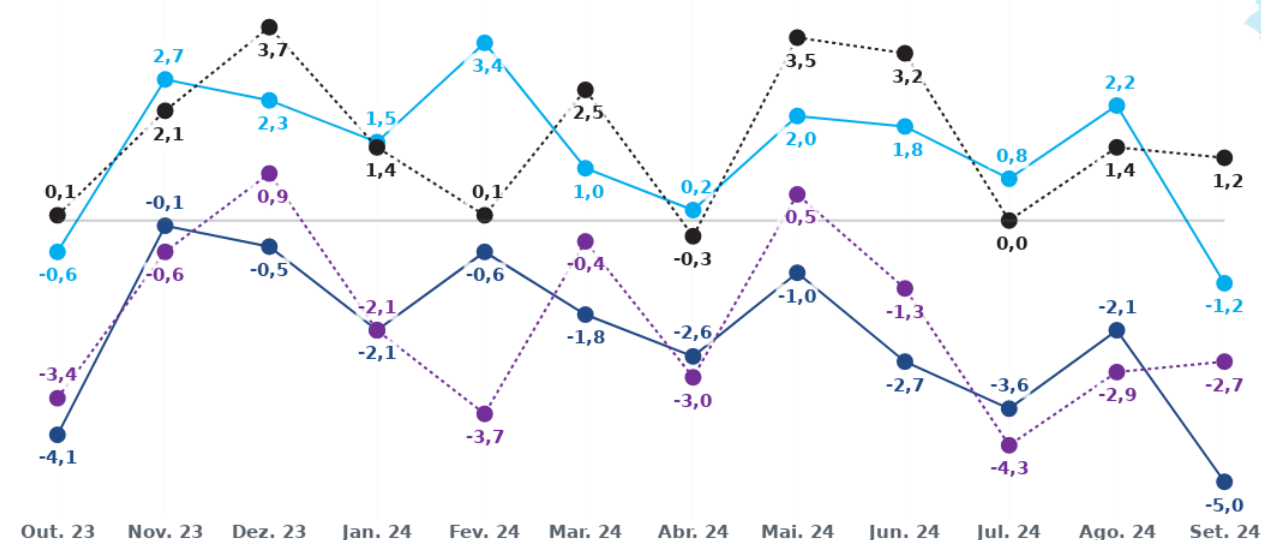


*Deflação pelo IPCA e IPCA 15 ajustado ao mix e pesos dos setores contidos no ICVA

— ICVA Nominal
 ICVA Nominal c/ ajuste calendário
 — ICVA Deflacionado*
 ICVA Deflacionado* c/ ajuste calendário

Crescimento da Receita de Vendas na região Centro-Oeste

Ano contra ano



*Deflação pelo IPCA e IPCA 15 ajustado ao mix e pesos dos setores contidos no ICVA

— ICVA Nominal
 ICVA Nominal c/ ajuste calendário
 — ICVA Deflacionado*
 ICVA Deflacionado* c/ ajuste calendário

Para mais informações:

✉ icva@cielo.com.br

🌐 <https://www.cielo.com.br/inteligencia-de-dados/>

Assessoria de Imprensa | comunicacaocorporativa@cielo.com.br





Wg

+ 0.19%



19/5/20

cielo

Juntos pelo seu negócio