

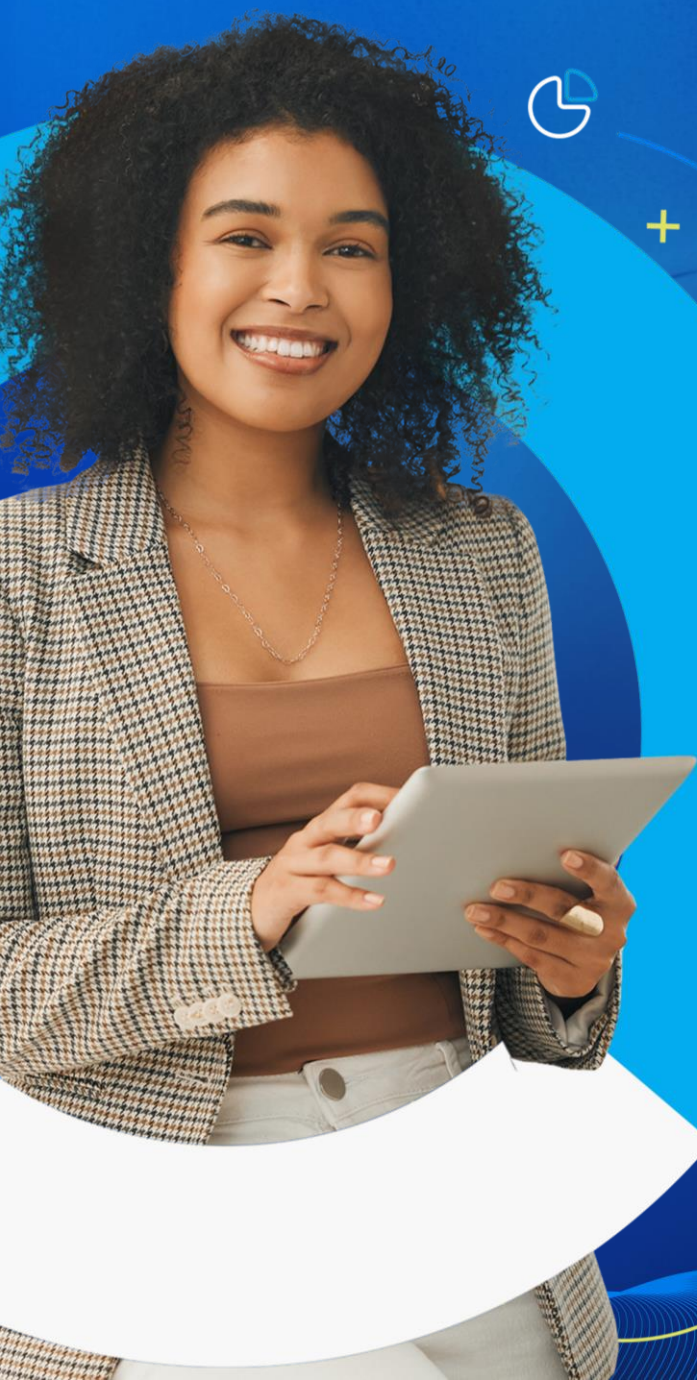
+ 0.19%



Índice Cielo do Varejo Ampliado

• ICVA

Cielo •



+



-



Análise do mês
Julho de 2024



cielo

Juntos pelo seu negócio

Índice Cielo de Varejo Ampliado

Período analisado: 01/07/24 – 31/07/24

Valores deflacionados sem ajuste de calendário

Deflacionado



O varejo caiu

-1,3%

Crescimento ano contra ano, deflacionado e sem ajuste de calendário.

Nominal



O varejo cresceu

2,8%

em comparação com o mesmo período de 2023.

E-commerce



8,1%

em comparação com o mesmo período de 2023.

Comércio físico



1,6%

em comparação com o mesmo período de 2023

Macrossetores | Crescimento na passagem anual:

Serviços

-0,9%



Auto-peças e serviços automotivos

Estética e Cabelos

Bens não duráveis

-1,8%



Drogarias e farmácias

Livrarias, papelarias e afins

Bens duráveis

-0,8%



Móveis, Eletro e Depto.

Vestuário e Artigos Esportivos

Desempenho deflacionado do varejo por regiões

-1,6%

Norte

-1,3%

Nordeste

-3,7%

Centro-Oeste

-2,2%

Sudeste

0,3%

Sul

”

As quedas em dois segmentos, Bares e Restaurantes e Supermercados e Hipermercados, ajudam a explicar boa parte da retração do Varejo em julho. Esse movimento também foi observado nos meses de abril e junho deste ano. Um atenuante para julho foi o desempenho de Turismo e Transporte e Recreação e Lazer, setores que podem ter sido puxados pelas férias escolares



”

Para mais informações:

icva@cielo.com.br

<https://www.cielo.com.br/inteligencia-de-dados/>

Assessoria de Imprensa | comunicacaocorporativa@cielo.com.br

Faturamento do Varejo cai 1,3% em julho

Comércio não cresce desde fevereiro; o Rio Grande do Sul, no entanto, registra alta de 2,9%

(Barueri – 09/08/2024) – O faturamento do Varejo em julho caiu 1,3%, descontada a inflação, em comparação com o mesmo mês de 2023, de acordo com o Índice Cielo do Varejo Ampliado (ICVA). Em termos nominais, que espelham a receita de vendas observadas pelo varejista e embutem a inflação, houve alta de 2,8%.

Os três setores - Bens Duráveis e Semiduráveis, Bens Não Duráveis e Serviços – recuaram. No caso de Bens Não Duráveis (-1,8%), a maior variação negativa ocorreu no segmento de Livrarias e Papelarias. O setor de Serviços caiu (-0,9%), influenciado pelo segmento de Estética e Cabeleireiros. Vestuário e Artigos Esportivos foi o segmento que apresentou a queda mais acentuada em Bens Duráveis e Semiduráveis (-0,8%).

O resultado do Varejo em julho deste ano só não foi mais negativo por causa dos efeitos de calendário. Em 2024 houve uma terça-feira e uma quarta-feira (dias em que o comércio é mais movimentado) a mais que julho do ano passado.

“As quedas em dois segmentos, Bares e Restaurantes e Supermercados e Hipermercados, ajudam a explicar boa parte da retração do Varejo em julho. Esse movimento também foi observado nos meses de abril e junho deste ano”, afirma Carlos Alves, vice-presidente de Tecnologia e Negócios da Cielo. “Um atenuante para julho foi o desempenho de Turismo e Transporte e Recreação e Lazer, setores que podem ter sido puxados pelas férias escolares”.

Rio Grande do Sul

Diferente da média nacional, o Varejo no Rio Grande do Sul registrou crescimento em julho: 2,9%. “A alta foi impulsionada por vendas de materiais de construção, móveis e eletrodomésticos, o que sugere uma retomada do Varejo gaúcho”, diz Alves.



E-COMMERCE E VENDAS PRESENCIAIS

Em termos nominais, ou seja, que refletem a receita observada pelo varejista, o e-commerce cresceu 8,1% em julho no país. Já as vendas presenciais cresceram 1,6% em relação ao mesmo mês de 2023.

INFLAÇÃO

O Índice de Preços ao Consumidor Amplo 15 (IPCA-15), prévia do IPCA divulgada pelo IBGE, registrou alta de 0,30% para o mês de julho. Segundo o instituto, o principal impacto de alta veio do setor de transportes, em especial pelo reajuste de preços de passagens aéreas.

Ao ponderar o IPCA e o IPCA-15 pelos setores e pesos do ICVA, a inflação do varejo ampliado acumulada em 12 meses em julho foi de 4,45%.

REGIÕES

De acordo com o ICVA deflacionado e com ajuste de calendário, os resultados de cada região em relação a julho de 2023 foram: Sul (0,0%), Sudeste (-2,2%), Nordeste (-2,7%), Norte (-2,9%) e Centro-Oeste (-4,5%).

Pelo ICVA nominal – que não considera o desconto da inflação – e com ajuste de calendário, os resultados foram: Sul (+3,3%), Sudeste (+3,2%), Norte (+0,9%), Nordeste (+0,7%) e Centro Oeste (0,0%).



SOBRE O ICVA

O Índice Cielo do Varejo Ampliado (ICVA) acompanha mensalmente a evolução do varejo brasileiro, de acordo com as vendas realizadas em 18 setores mapeados pela Cielo, desde pequenos lojistas a grandes varejistas. Eles respondem por cerca de 780 mil varejistas credenciados à companhia. O peso de cada setor no resultado geral do indicador é definido pelo seu desempenho no mês.

O ICVA foi desenvolvido pela área de Business Analytics da Cielo com o objetivo de oferecer mensalmente uma fotografia do comércio varejista do país a partir de informações reais.

COMO É CALCULADO

A unidade de Business Analytics da Cielo desenvolveu modelos matemáticos e estatísticos que foram aplicados à base da companhia com o objetivo de isolar os efeitos do comportamento competitivo do mercado de credenciamento - como a variação de market share - e os da substituição de cheque e dinheiro no consumo. Dessa forma, o indicador não reflete somente a atividade do comércio pelo movimento com cartões, mas, sim, a real dinâmica de consumo no ponto de venda.

Esse índice não é de forma alguma a prévia dos resultados da Cielo, que é impactado por uma série de outras alavancas, tanto de receitas quanto de custos e despesas.

ENTENDA O ÍNDICE

ICVA Nominal – Indica o crescimento da receita nominal de vendas no varejo ampliado do período, comparando com o mesmo período do ano anterior. Reflete o que o varejista de fato observa nas suas vendas.

ICVA Deflacionado – ICVA Nominal descontado da inflação. Para isso, é utilizado um deflator que é calculado a partir do Índice de Preços ao Consumidor Amplo (IPCA), apurado pelo IBGE, ajustado ao mix e pesos dos setores contidos no ICVA. Reflete o crescimento real do varejo, sem a contribuição do aumento de preços.

ICVA Nominal/Deflacionado com ajuste calendário – ICVA sem os efeitos de calendário que impactam determinado mês/período, quando comparado com o mesmo mês/período do ano anterior. Reflete como está o ritmo do crescimento, permitindo observar acelerações e desacelerações do índice.

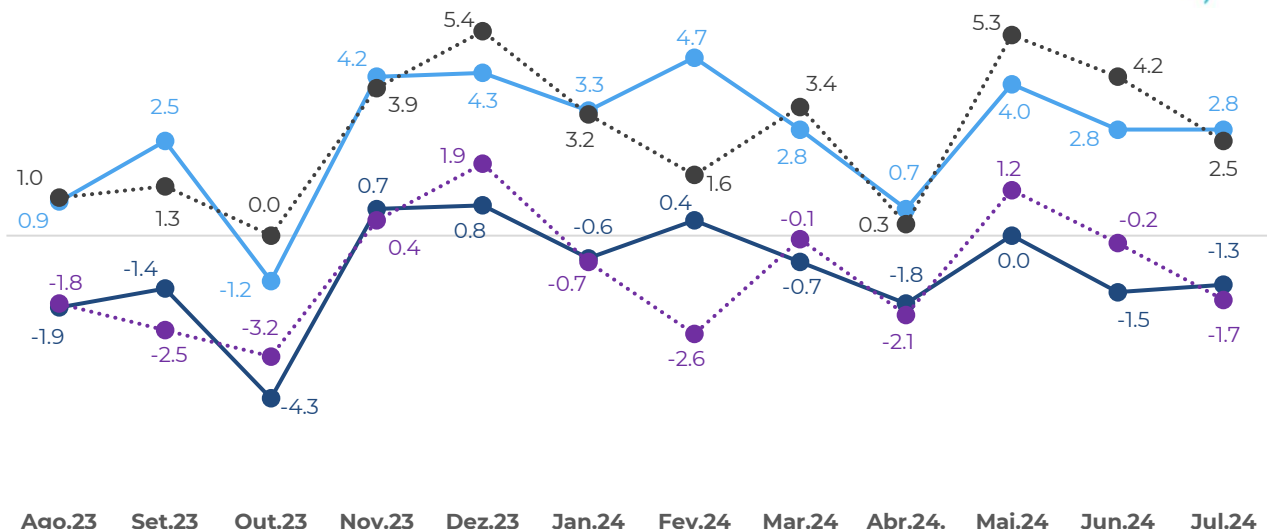
ICVA E-commerce - Indicador do crescimento da receita nominal no canal de vendas online do varejo do período em comparação com o período equivalente do ano anterior.





Crescimento da Receita de Vendas no Brasil

Ano contra ano



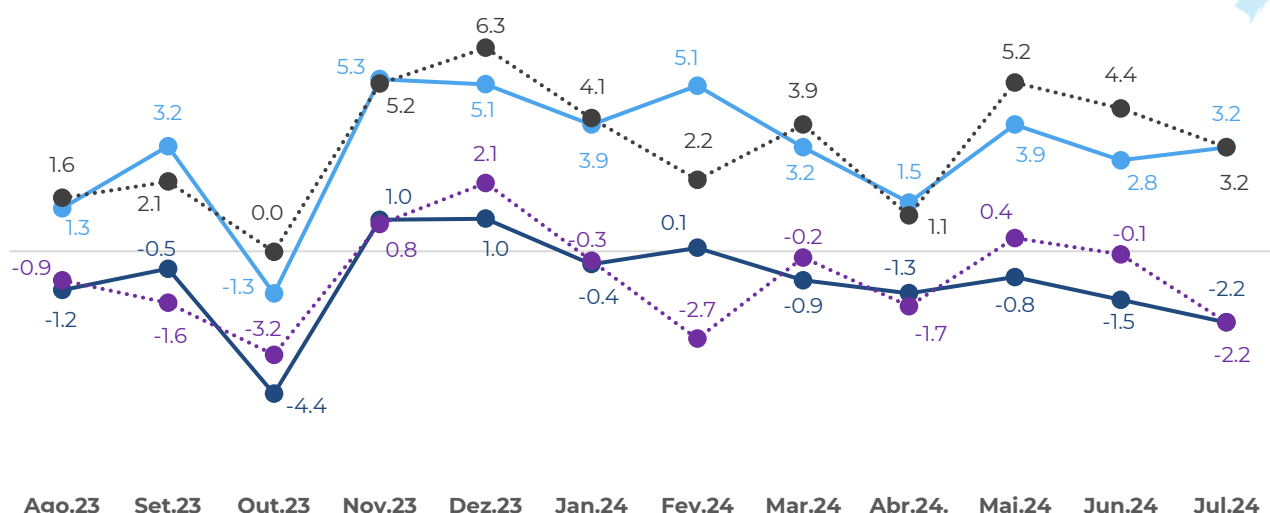
Ago.23 Set.23 Out.23 Nov.23 Dez.23 Jan.24 Fev.24 Mar.24 Abr.24 Mai.24 Jun.24 Jul.24

— ICVA Nominal
 ICVA Nominal c/ ajuste calendário
 — ICVA Deflacionado*
 ICVA Deflacionado* c/ ajuste calendário

*Deflação pelo IPCA e IPCA 15 ajustado ao mix e pesos dos setores contidos no ICVA

Crescimento da Receita de Vendas na região Sudeste

Ano contra ano



Ago.23 Set.23 Out.23 Nov.23 Dez.23 Jan.24 Fev.24 Mar.24 Abr.24 Mai.24 Jun.24 Jul.24

— ICVA Nominal
 ICVA Nominal c/ ajuste calendário
 — ICVA Deflacionado*
 ICVA Deflacionado* c/ ajuste calendário

*Deflação pelo IPCA e IPCA 15 ajustado ao mix e pesos dos setores contidos no ICVA

Para mais informações:

✉ icva@cielo.com.br

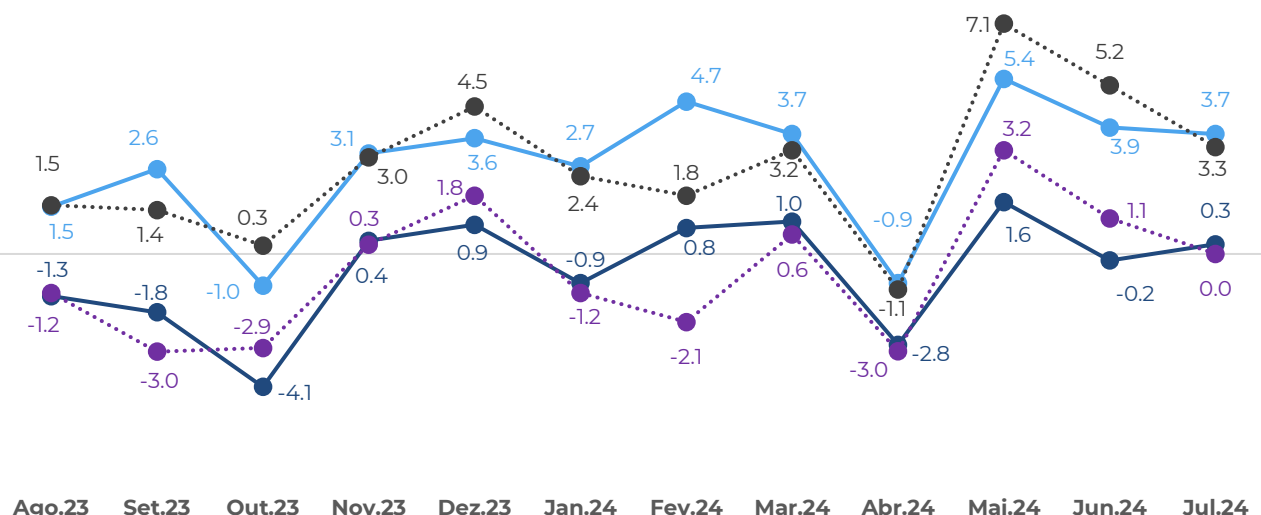
🌐 <https://www.cielo.com.br/inteligencia-de-dados/>

Assessoria de Imprensa | comunicacaocorporativa@cielo.com.br



Crescimento da Receita de Vendas na região Sul

Ano contra ano



Ago.23

Set.23

Out.23

Nov.23

Dez.23

Jan.24

Fev.24

Mar.24

Abr.24

Mai.24

Jun.24

Jul.24

— ICVA Nominal

.... ICVA Nominal c/ ajuste calendário

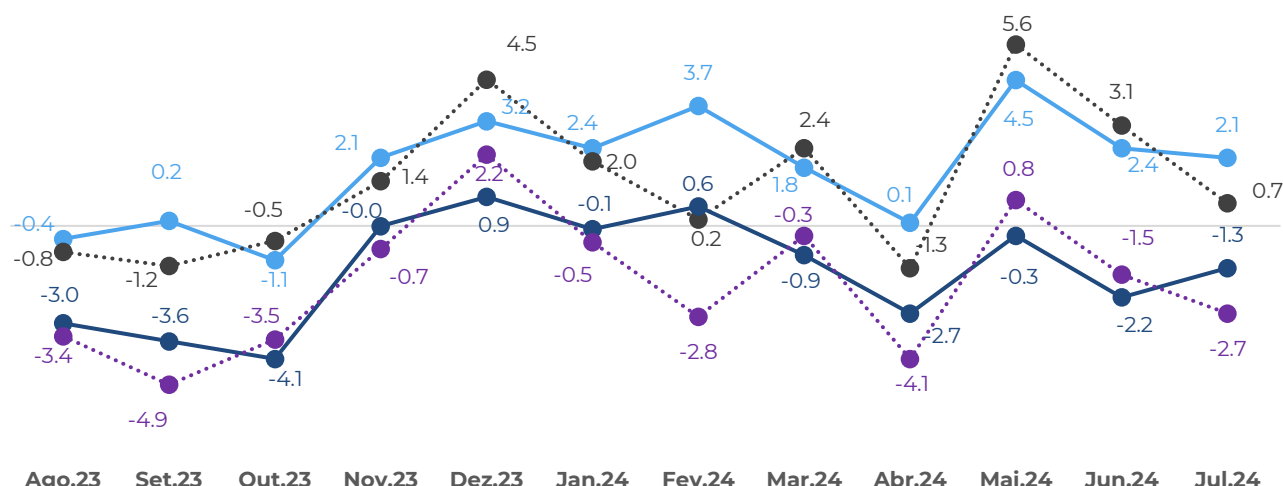
— ICVA Deflacionado*

.... ICVA Deflacionado* c/ ajuste calendário

*Deflação pelo IPCA e IPCA 15 ajustado ao mix e pesos dos setores contidos no ICVA

Crescimento da Receita de Vendas na região Nordeste

Ano contra ano



Ago.23

Set.23

Out.23

Nov.23

Dez.23

Jan.24

Fev.24

Mar.24

Abr.24

Mai.24

Jun.24

Jul.24

— ICVA Nominal

.... ICVA Nominal c/ ajuste calendário

— ICVA Deflacionado*

.... ICVA Deflacionado* c/ ajuste calendário

*Deflação pelo IPCA e IPCA 15 ajustado ao mix e pesos dos setores contidos no ICVA

Para mais informações:

✉ icva@cielo.com.br

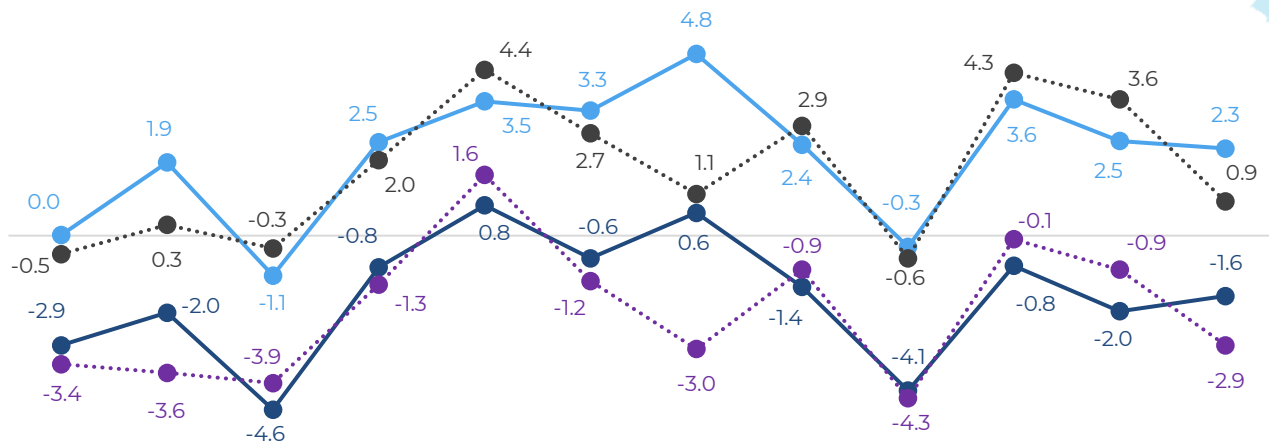
🌐 <https://www.cielo.com.br/inteligencia-de-dados/>

Assessoria de Imprensa | comunicacaocorporativa@cielo.com.br



Crescimento da Receita de Vendas na região Norte

Ano contra ano



Ago.23 Set.23 Out.23 Nov.23 Dez.23 Jan.24 Fev.24 Mar.24 Abr.24 Mai.24 Jun.24 Jul.24

— ICVA Nominal

.... ICVA Nominal c/ ajuste calendário

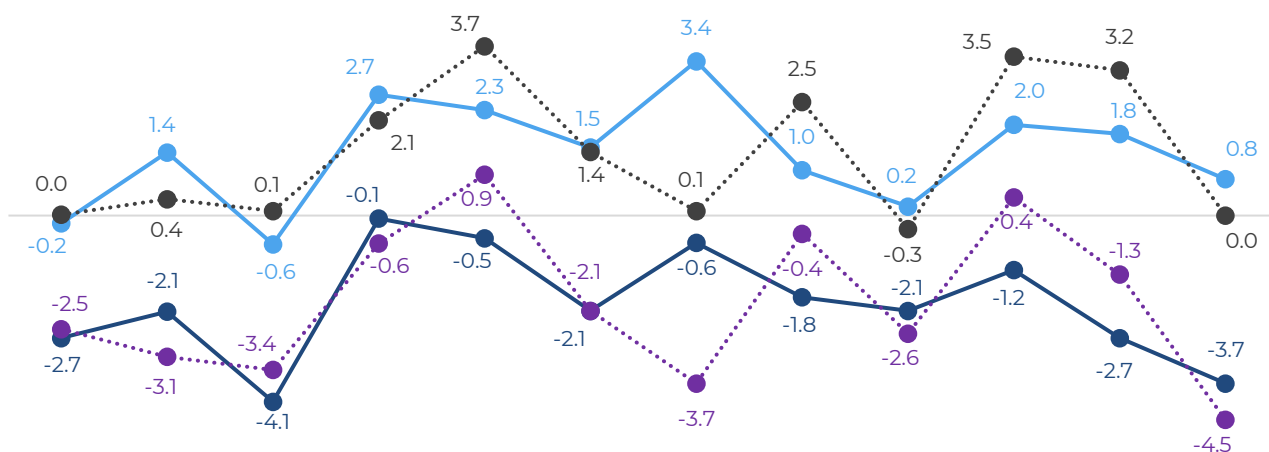
— ICVA Deflacionado*

.... ICVA Deflacionado* c/ ajuste calendário

*Deflação pelo IPCA e IPCA 15 ajustado ao mix e pesos dos setores contidos no ICVA

Crescimento da Receita de Vendas na região Centro-Oeste

Ano contra ano



Ago.23 Set.23 Out.23 Nov.23 Dez.23 Jan.24 Fev.24 Mar.24 Abr.24 Mai.24 Jun.24 Jul.24

— ICVA Nominal

.... ICVA Nominal c/ ajuste calendário

— ICVA Deflacionado*

.... ICVA Deflacionado* c/ ajuste calendário

*Deflação pelo IPCA e IPCA 15 ajustado ao mix e pesos dos setores contidos no ICVA

Para mais
informações:

✉ icva@cielo.com.br

🌐 <https://www.cielo.com.br/inteligencia-de-dados/>

Assessoria de Imprensa | comunicacaocorporativa@cielo.com.br





W92

+ 0.19%



19/5/20

cielo

Juntos pelo seu negócio