

Impulsiona Cielo

[GRI 203-1, 413-1]

Acreditamos no empreendedorismo e na educação como motores de transformação social, impulsionando o desenvolvimento econômico sustentável por meio da capacitação financeira, digitalização de negócios e fortalecimento da inclusão produtiva.

Por isso, criamos o Impulsiona Cielo, o nosso programa de impacto social para promover educação

empreendedora e geração de renda, com foco em mulheres negras de territórios populares.

Em suas edições anteriores, o programa somou mais de 522 horas de mentorias, capacitando empreendedoras do setor gastronômico para aprimorar as suas habilidades, fortalecer os seus negócios e expandir as suas oportunidades no mercado.



NOS PRIMEIROS SEIS MESES,

3.000
MULHERES

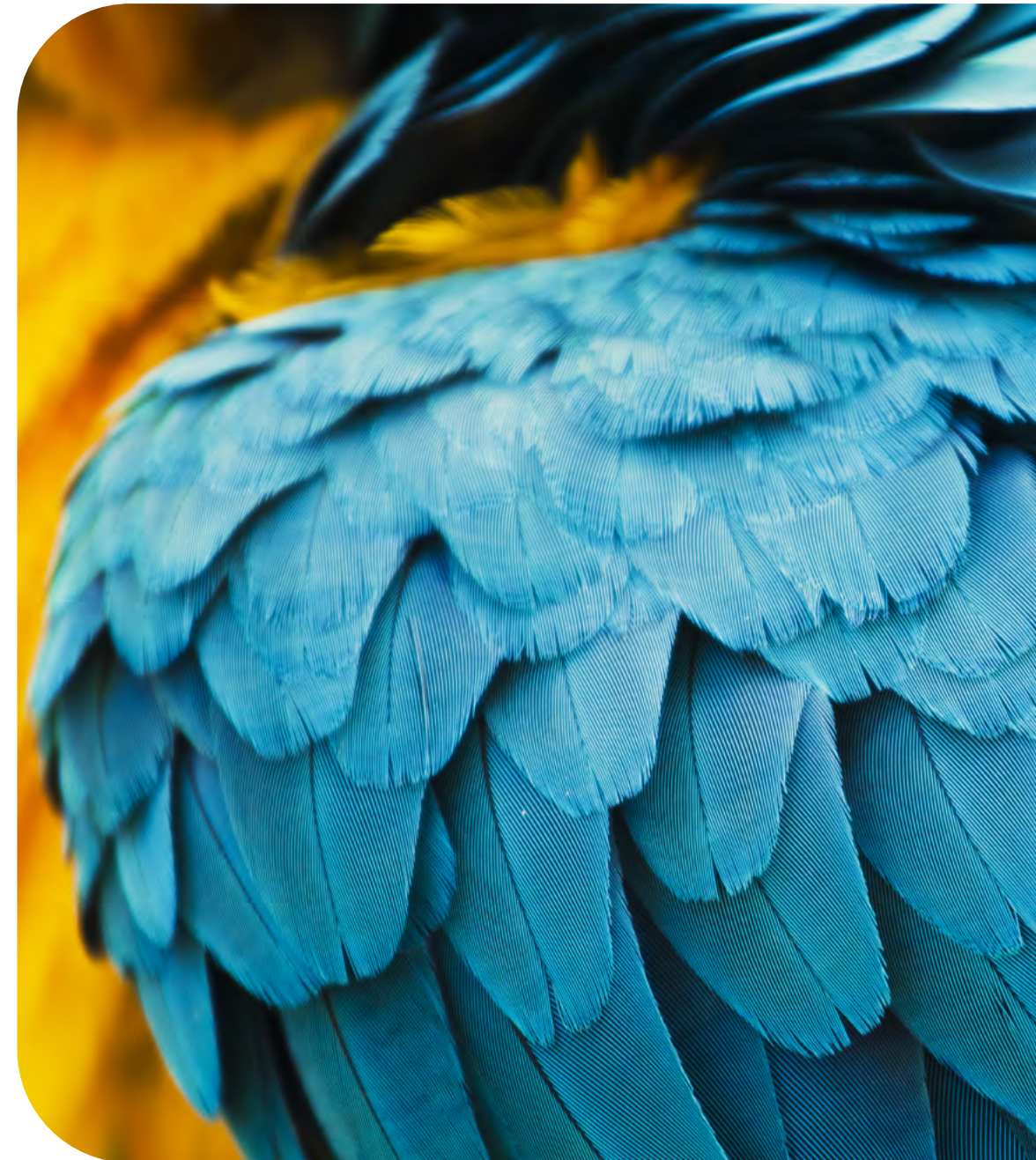
TERÃO ACESSO A BOLSAS DE ESTUDO PARA CURSOS DE INGLÊS DIGITAL, NO MODELO DE AUTOESTUDO.

EM SEGUIDA,

475

PARTICIPANTES

SERÃO SELECIONADAS PARA UMA FASE DE IMERSÃO, EM QUE TERÃO ACESSO A AULAS AO VIVO, WORKSHOPS, MENTORIAS E TREINAMENTOS ESPECIALIZADOS EM TEMAS COMO VENDAS, EMPREENDEDORISMO, DIVERSIDADE E MUDANÇAS CLIMÁTICAS.



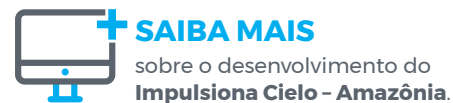
Impulsiona Cielo – Amazônia

[GRI 203-1, GRI 413-1]

Em 2024, lançamos o Impulsiona Cielo – Amazônia, edição focada em preparar mulheres empreendedoras da região amazônica para novas oportunidades econômicas e para o impacto global da 30ª Conferência da ONU sobre Mudanças Climáticas (COP30), que será realizada em Belém, no Pará.

O Impulsiona Cielo – Amazônia visa fortalecer o desenvolvimento sustentável e a inclusão social na região, capacitando mulheres empreendedoras para novas oportunidades econômicas e para o cenário global da COP30.

Ao longo de 12 meses, as participantes passarão por uma jornada completa de aprendizado, com foco em negócios sustentáveis e no aprimoramento da língua inglesa, preparando essas empreendedoras para um futuro de maior impacto e conexão internacional.



COP30: a Amazônia no centro das discussões climáticas

Na Cielo, atuamos de forma estratégica para impulsionar a sustentabilidade e o desenvolvimento econômico, especialmente em regiões essenciais para a preservação ambiental, como a Amazônia.

A COP30 reunirá lideranças globais para debater compromissos no combate às mudanças climáticas em Belém, no Pará. O evento, considerado o maior já realizado na região, terá um impacto significativo na economia local.

Com a chegada de milhares de visitantes internacionais, a demanda por transações em moedas estrangeiras aumentará. A Cielo está preparada para atender a essa demanda com o Conversor de Moedas Cielo, que permite que turistas façam pagamentos na moeda de origem de seus cartões, enquanto os comerciantes locais recebem os valores em reais.

Essa solução não só facilita as transações para os visitantes, mas também impulsiona a economia local, promovendo um ambiente de negócios mais inclusivo e eficiente durante o evento.



Investimento social privado

[GRI 3-3 Educação, cidadania e inclusão financeira, GRI 3-3 Empreendedorismo, GRI 203-1, GRI 413-1]

Acreditamos no poder do investimento social para gerar mudanças estruturais. Por isso, apoiamos projetos culturais, esportivos e educacionais que promovem a inclusão e o desenvolvimento sustentável.

Cada iniciativa que apoiamos representa um passo importante na construção de um futuro mais acessível, inclusivo e sustentável. Seguimos investindo e fortalecendo as nossas ações para garantir que a nossa atuação vá além do negócio e gere transformação real para a sociedade.

Como parte de nossas ações voltadas para o uso de recursos incentivados, no último ano, aportamos nos projetos selecionados o montante de R\$ 2.250.000,00, impactando diretamente 66.780 pessoas.



Os projetos já foram deliberados no Fórum de Investimento Social e Cultural, com valores aprovados dentro dos limites tributários estabelecidos para esse tipo de incentivo. Conheça, a seguir, os projetos apoiados em 2024:

Projeto	Entidade	Objetivo	Valor (R\$)	Lei de incentivo
Hackerclubes – Oficinas de Arte Urbana e Tecnologia	Instituto KondZilla	Formação em audiovisual para 1.500 jovens em situação de vulnerabilidade social, capacitando-os em economia criativa e empreendedorismo digital.	510.000,00	Lei Rouanet
Documentário COP30	Produtora Brasileira	Produção audiovisual que destaca o papel do Brasil no combate às mudanças climáticas, promovendo educação ambiental e inclusão digital.	390.000,00	Lei Rouanet: Ancine
Circuito das Estações – corrida e caminhada	Ação Concreta: ONG Esportiva e Cultural	Um dos maiores eventos esportivos do Brasil, promovendo qualidade de vida e bem-estar, com expectativa de 30 mil participantes em 2025.	450.000,00	Lei do Esporte
Gerações Conectadas	IBCM	Inclusão digital para idosos em Salvador (BA), promovendo acesso à tecnologia e capacitação digital para grupos historicamente marginalizados.	225.000,00	Lei do Idoso
Maria Bonita	IPREDE	Capacitação de mulheres em vulnerabilidade social nas áreas de beleza e estética, proporcionando qualificação profissional certificada e acesso a oportunidades de renda.	225.000,00	FIA
Sensibilização e Integração para Pesquisas Clínicas em Oncologia	Instituto Vencer o Câncer	Capacitação de 280 profissionais de saúde para aprimorar o atendimento hospitalar e fortalecer a pesquisa oncológica no Brasil.	225.000,00	Pronon
Reabilitação Integral à Saúde da Pessoa com Deficiência	Fundação Cristiano Varela	Expansão dos serviços de atendimento especializado para PCDs, com a realização de 35 mil atendimentos em 24 meses.	225.000,00	Pronas